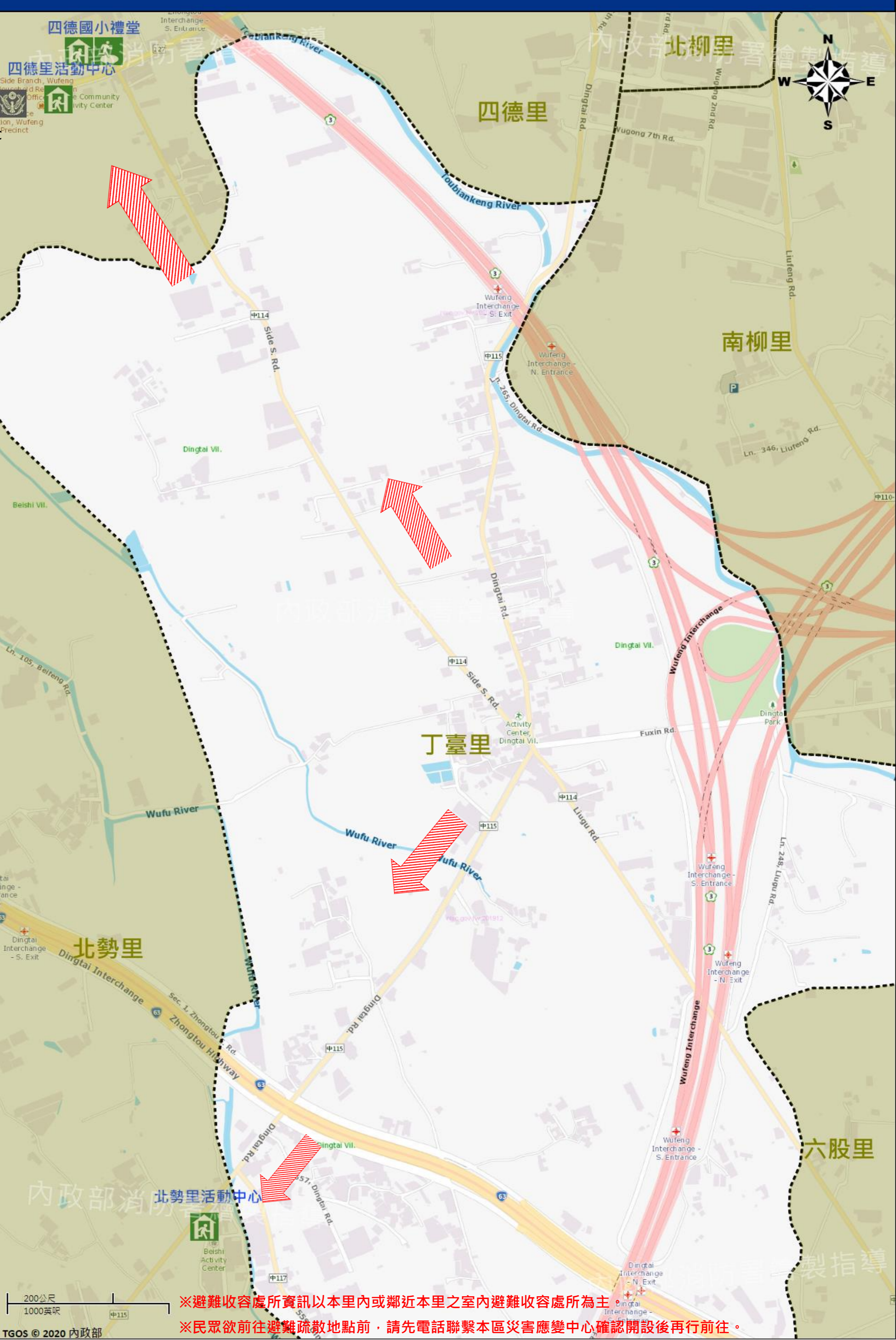


<b>防災資訊表</b> Information Table
<b>災害通報單位</b> Notification Unit
臺中市災害應變中心 Taichung EOC 04-23811119#567 霧峰區災害應變中心 Wufeng District EOC 04-23397128 警察局霧峰分局 Police Department 04-23302139 消防局霧峰分隊 Fire Bureau 04-23393053 1999臺中市民一碼通 Citizen Helpline 1999
<b>防災資訊網站</b> Emergency Information website
經濟部水利署防災資訊服務網 Water Resources Agency, Ministry of Economic Affairs http://fhy2.wra.gov.tw/ 行政院農委會土石流防災資訊網 Debris Flow Disaster Prevention Information http://246.swcb.gov.tw/ NCDR災害情資網 National Science and Technology Center for Disaster Reduction http://ceodss.ncdr.nat.gov.tw/ 臺中市政府水利局防災資訊網 Water Resources Bureau of Taichung City Government https://wrbeochi.taichung.gov.tw/TCSAFEp/
<b>緊急聯絡人</b> Emergency Contact person
里長：洪耀南 Chief of Dingtai Vil. : HONG,YAO-NA 電話 Tel : (04)23393501 手機 Phone Number : 0910-577170
<b>避難收容處所</b> Emergency Shelter
<b>名稱：北勢里活動中心</b> (水) (土) (震) 地址：霧峰區北勢里丁台路571巷7號 聯絡人：許智為 聯絡電話：04-23397128#530 管理人：洪金生 聯絡電話：04-23393521 收容面積：147平方公尺 容納人數：35人
<b>名稱：四德國小禮堂</b> (水) (土) (震) 地址：霧峰區四德里四德路504號 聯絡人：許智為 聯絡電話：04-23397128#530 管理人：王美玲 聯絡電話：04-23393374#630 收容面積：500平方公尺 容納人數：125人
<b>名稱：四德里活動中心</b> (水) (土) 地址：霧峰區四德路533號2樓 聯絡人：許智為 聯絡電話：04-23397128#530 管理人：潘享嵐 聯絡電話：04-23398205專線 收容面積：264平方公尺 容納人數：50人
<b>直升機停機處</b> Heliport Info
名稱： 轄區分隊(電話)：
霧峰區公所2020年6月製作 Made in Jun 2020 by Wufeng District, Taichung City



※避難收容處所資訊以本里內或鄰近本里之室內避難收容處所為主  
 ※民眾欲前往避難疏散地點前，請先電話聯繫本區災害應變中心確認開設後再行前往。

圖例 legend	防災 Disaster	道路 Road	設施 Facilities	界線 Administrative boundary
	避難疏散方向 Evacuation route	一般道路 Road	室外避難處所 Shelter	區行政界線 District level
	歷史淹水點位 History Flooding Point	縣道 County highway	醫療機構 Hospital	里行政界線 Village level
	歷史坡地災害 History slope point	國道 Highway	社福機構(身障) Disabled Persons	社福機構(老人) Elderly welfare institution
		臺灣鐵路 TRA	社福機構(兒少) Children welfare	
		臺灣高鐵 THSR	一般護理之家 Nursing Home	直升機停機處 Heliport
			室內避難處所 Shelter	
			警察單位 Police station	消防單位 Fire agency
			災害應變中心 Emergency Operation Center	