

防災資訊表
Information Table

災害通報單位
Notification Unit

臺中市災害應變中心 Taichung EOC
04-23811119#567

霧峰區災害應變中心 Wufeng District EOC
04-23397128

警察局霧峰分局 Police Department
04-23302139

消防局霧峰分隊 Fire Bureau
04-23393053

1999臺中市民一碼通 Citizen Helpline
1999

防災資訊網站
Emergency Information website

經濟部水利署防災資訊服務網
Water Resources Agency,
Ministry of Economic Affairs
<http://fhy2.wra.gov.tw/>

行政院農委會土石流防災資訊網
Debris Flow Disaster Prevention
Information
<http://246.swcb.gov.tw/>

NCDR災害情資網
National Science and Technology
Center for Disaster Reduction
<http://ceodss.ncdr.nat.gov.tw/>

臺中市政府水利局防災資訊網
Water Resources Bureau of
Taichung City Government
<https://wrbeochi.taichung.gov.tw/TCSAFE/>

緊急聯絡人
Emergency Contact person

里長：洪金生
Chief of Beishi Vil. :
HONG JIN-SHENG
電話 Tel : (04)23393521
手機 Phone Number : 0921-335110

避難收容處所
Emergency Shelter

名稱：北勢里活動中心(水) (土) (震)

地址：霧峰區北勢里丁台路571巷7號

聯絡人：許智為

聯絡電話：04-23397128#530

管理人：洪金生

聯絡電話：04-23393521

收容面積：147平方公尺

容納人數：35人

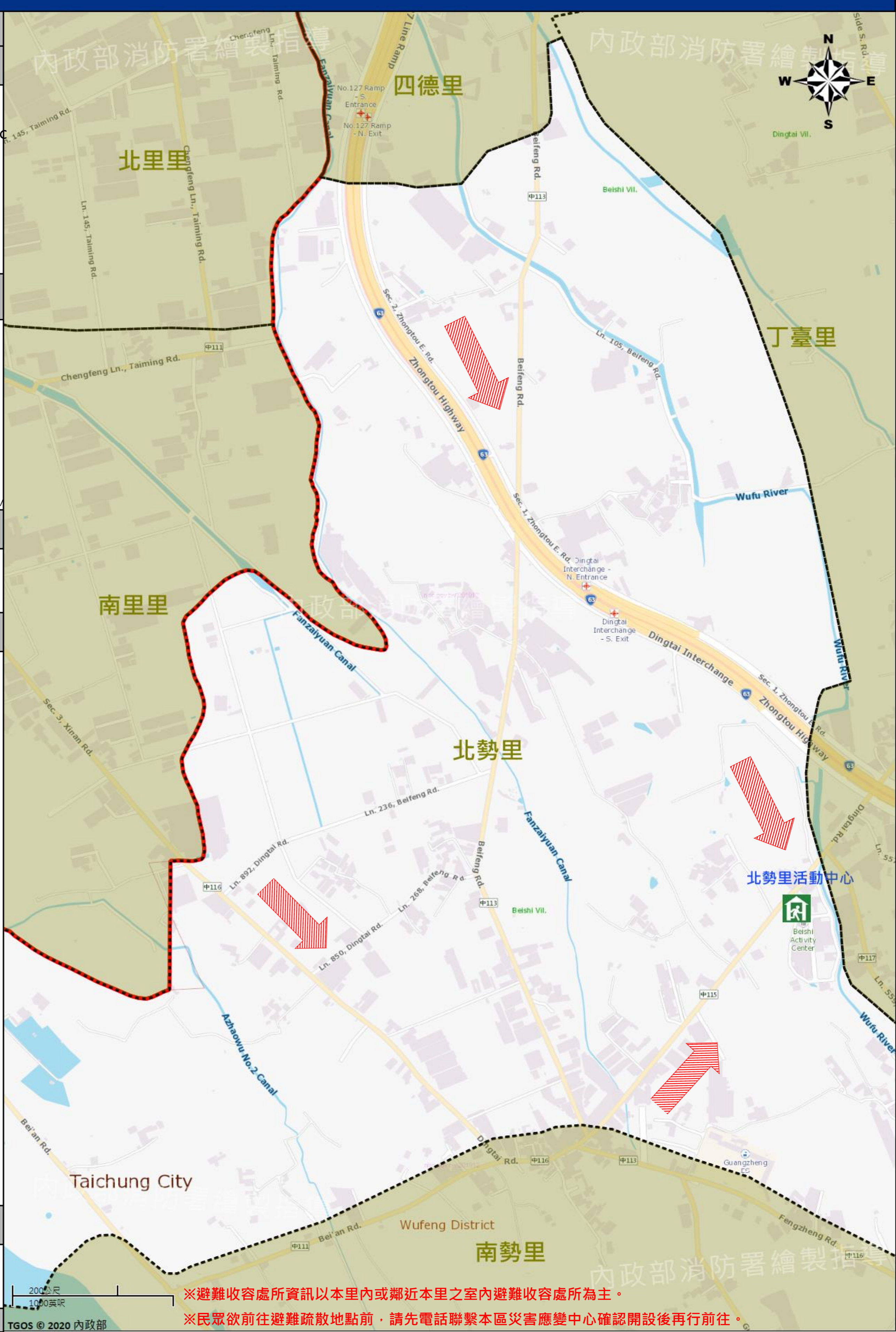


直升機停機處
Heliport Info

名稱：

轄區分隊(電話)：

霧峰區區公所2020年6月製作
Made in Jun 2020 by Wufeng District, Taichung City



※避難收容處所資訊以本里內或鄰近本里之室內避難收容處所為主。
※民眾欲前往避難疏散地點前，請先電話聯繫本區災害應變中心確認開設後再行前往。

圖例 legend	防災 Disaster	道路 Road		設施 Facilities			界線 Administrative boundary
		避難疏散方向 Evacuation route	一般道路 Road	省道 Provincial Road	室外避難處所 Shelter	室內避難處所 Shelter	民生物資儲備處所 Material reserve
	歷史淹水點位 History Flooding Point	縣道 County highway	快速道路 Expressway	醫療機構 Hospital	警察單位 Police station	消防單位 Fire agency	里行政界線 Village level
	歷史坡地災害 History slope point	國道 Highway	臺灣鐵路 TRA	社福機構(身障) Disabled Persons	社福機構(老人) Elderly welfare institution	社福機構(兒少) Children welfare	
		臺灣高鐵 THSR		一般護理之家 Nursing Home	災害應變中心 Emergency Operation Center	直升機停機處 Heliport	